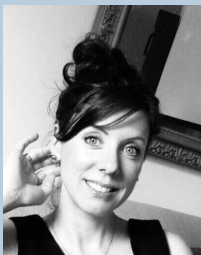


Votre formatrice

Marion SÜSS

Psychologue clinicienne

Diplômé de l'Université Paris 8. Ancienne formatrice Pecs France, animation de formations Pecs 1 et 2, ABA Fonctionnelle, 9 aptitudes à la communication, opérants verbaux, gestion des comportements difficiles. Psychologue à l'ARI Sessad des Deux Rives (Gironde)



Informations & Inscriptions

05 35 54 28 58

Appel non surtaxé

ou via notre formulaire de contact sur notre site,

ou à contact@irles-aquitaine.fr



Une équipe de spécialistes du diagnostic au suivi

Comprendre et prendre en charge

les Troubles du Spectre de l'Autisme (TSA)

FORMATION

Tarifs de la formation

Voir sur notre site Internet.

Accessibilité du public en situation de handicap

Un référent handicap existe au sein de notre structure. Selon la nature du handicap que peut présenter un stagiaire, nous nous adaptons au mieux dans le but de l'accueillir. Le cas échéant, nous entrerons en contact avec lui afin de connaître ses difficultés et de proposer une adaptation personnalisée. Nos locaux de formation sont adaptés aux personnes à mobilité réduite.

Toutes nos formations sont éligibles à la prise en charge par les différents organismes financeurs d'institution OPCA, OPCO, OPACIF, etc.

Institut IRLES, organisme de formation enregistré sous le numéro 75331107433.

"Cet enregistrement ne vaut pas agrément de l'Etat".

RCS Bordeaux 531 160 513 – SIRET : 53116051300010 – APE 8690F

afDas
DEMAIN BERA FORMATION



AKTO
L'humain au cœur des services

fifpl
FONDS INTERPROFESSIONNELS DE FORMATION DES PROFESSIONNELS LIBÉRAUX



unifor
unifor



www.irles-aquitaine.fr

Qualiopi
processus certifié

REPUBLIQUE FRANÇAISE



La certification qualité QUALIOPi a été délivrée au titre de la catégorie d'action suivante : ACTIONS DE FORMATION. (RNCQ 0374)

C'EST QUOI,

L'AUTISME ?

Les Troubles du Spectre de l'Autisme touchent environ **1% de la population générale**. Jusqu'en 2012, les **Troubles de l'Autisme** étaient regroupés sous l'appellation « **Troubles Envahissants du Développement** » ou « **TED** » répartis en plusieurs catégories.

En 2013 avec l'apparition du DSM-5, l'Autisme passe d'une catégorisation de troubles à un **spectre**. Il prend alors l'appellation de « **Troubles du Spectre de l'Autisme** » (TSA).

Lors de cette formation de 2 journées destinée à toute personne accompagnant ou intervenant auprès d'une personne porteuse de TSA, vous aurez de solides notions sur les aspects théoriques, les particularités et aspects sensoriels, et les différentes approches proposées aux personnes TSA enfants et adultes.



Objectifs de la formation

- Avoir de solides apports théoriques sur les Troubles du Spectre de l'Autisme (TSA).
- Connaître les particularités sensorielles et savoir comment adapter l'accompagnement.
- Comprendre et prendre en charge les troubles du comportement liés au TSA.
- Appréhender les différentes approches comportementales pour l'accompagnement et la structuration de l'espace (ABA, TEACCH, PECS, etc.).

Durée

2 journées (14 heures) en présentiel

Prochaines sessions

Voir sur notre site ou ce lien : <https://bit.ly/FORM-TSA>

Public concerné

- Parents,
- Étudiants,
- Professionnels de l'Enseignement public et privé,
- Professionnels médicaux (médecins, pédiatres, psychiatres...),
- Professionnels de santé (psychomotriciens, psychologues, ergothérapeutes, orthophonistes...),
- A.E.S.H. (A.V.S.),
- Éducateurs, éducateurs spécialisés, travailleurs sociaux, coaches scolaires, cours de soutien scolaire...
- Ostéopathes, étioopathes, podologues, kinés, psychothérapeutes, thérapeutes...,
- Montée en compétence du professionnel,
- Création d'entreprise d'accompagnement,
- Ouverture d'une école hors contrat...

Nombre de stagiaires

5 à 15 maximum

Lieu

Gradignan (33)

Thématiques abordées

Approche théorique

- Les TSA dans les troubles du neuro-développement
- Reconnaissance, causes, définitions, chiffres, signes cliniques

Les particularités Cognitives

- Les traitements de l'information
- Fonctions exécutives
- Planification
- Cohérence centrale

Les particularités émotionnelles

- La Théorie de l'esprit

Les particularités sensorielles

- Les 3 niveaux de l'information sensorielle
- Adaptation de l'accompagnement

Les troubles du comportement

- Définitions et Fonctions
- La crise

Interventions et accompagnements

- ABA
- TEACCH
- PECS...

Modalités pédagogiques

- Support de formation donné aux stagiaires durant la formation (bibliographies, webographies, sites utiles...)
- Diaporama PowerPoint
- Paperboard, tableau blanc.
- Échanges, cas cliniques, débats, vignettes cliniques, analyses de pratique, expositions de vos cas et questionnements partagés.
- Évaluation finale des connaissances (QCM écrit).